

## Utilización de Servicio WMS para las capas publicadas en el Geo-Portal Institucional INAB

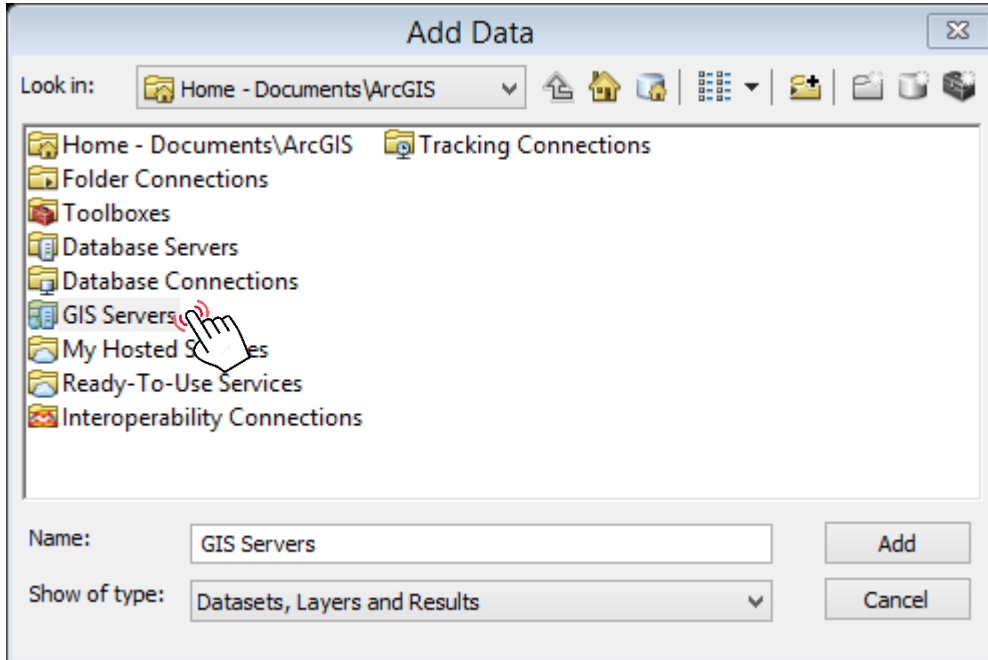
1. Para poder acceder al servicio WMS debemos ver el documento que se encuentra en la pestaña GeoServicios de la pagina oficial del INAB, en servicios en línea, luego visualizar el documento PDF donde están los pasos para poder consumir los mapas publicados dentro del visor del Geoportal pero utilizando la Interfase de ArcGis.



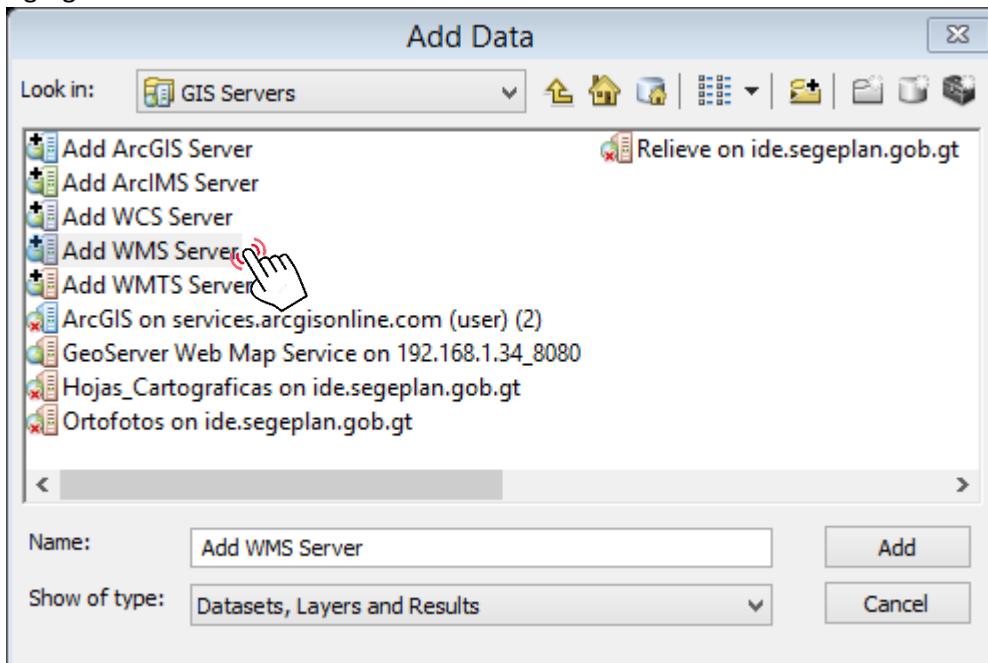
Aquí encontraremos el Geoservicio de Mapas WMS el cual debemos copiar



2. Luego debemos abrir el Programa ArcMap de ArcGis y en la ventana de “ADD DATA” hacer click en “GIS Servers”

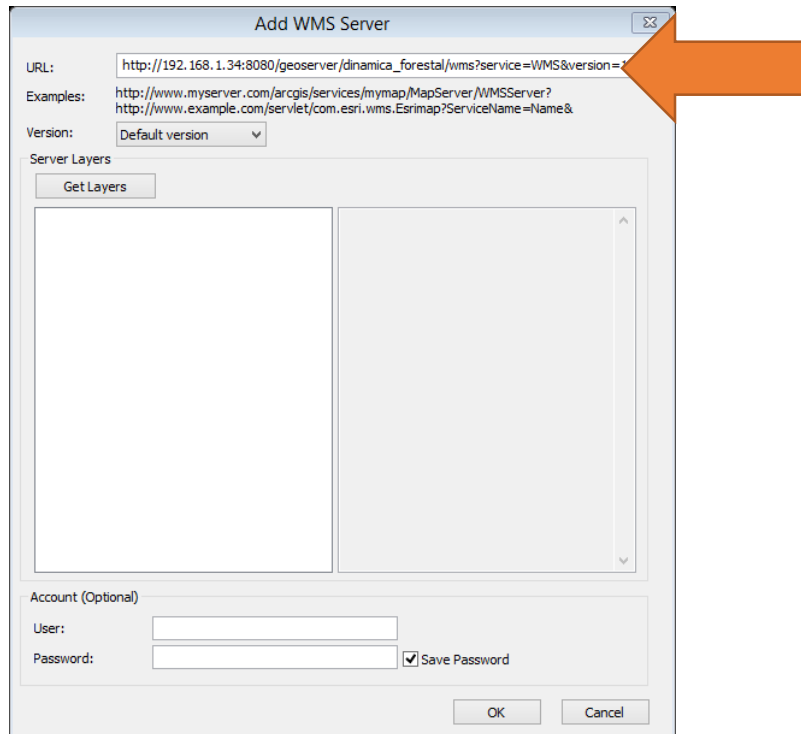


3. Agregar un Servicio WMS nuevo en “Add WMS Server”

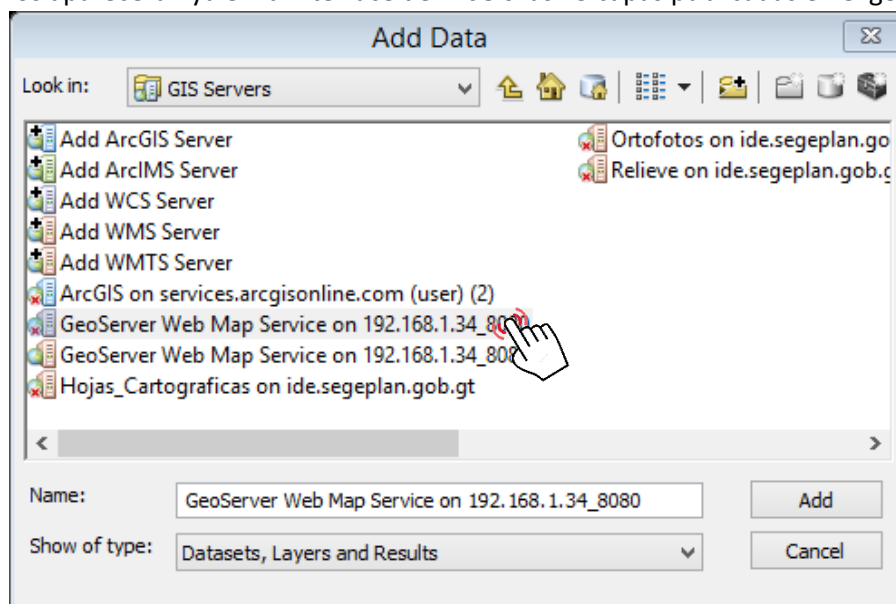


En la ventana de dialogo hay un espacio para la dirección URL donde debemos pegar la sentencia de la siguiente forma:

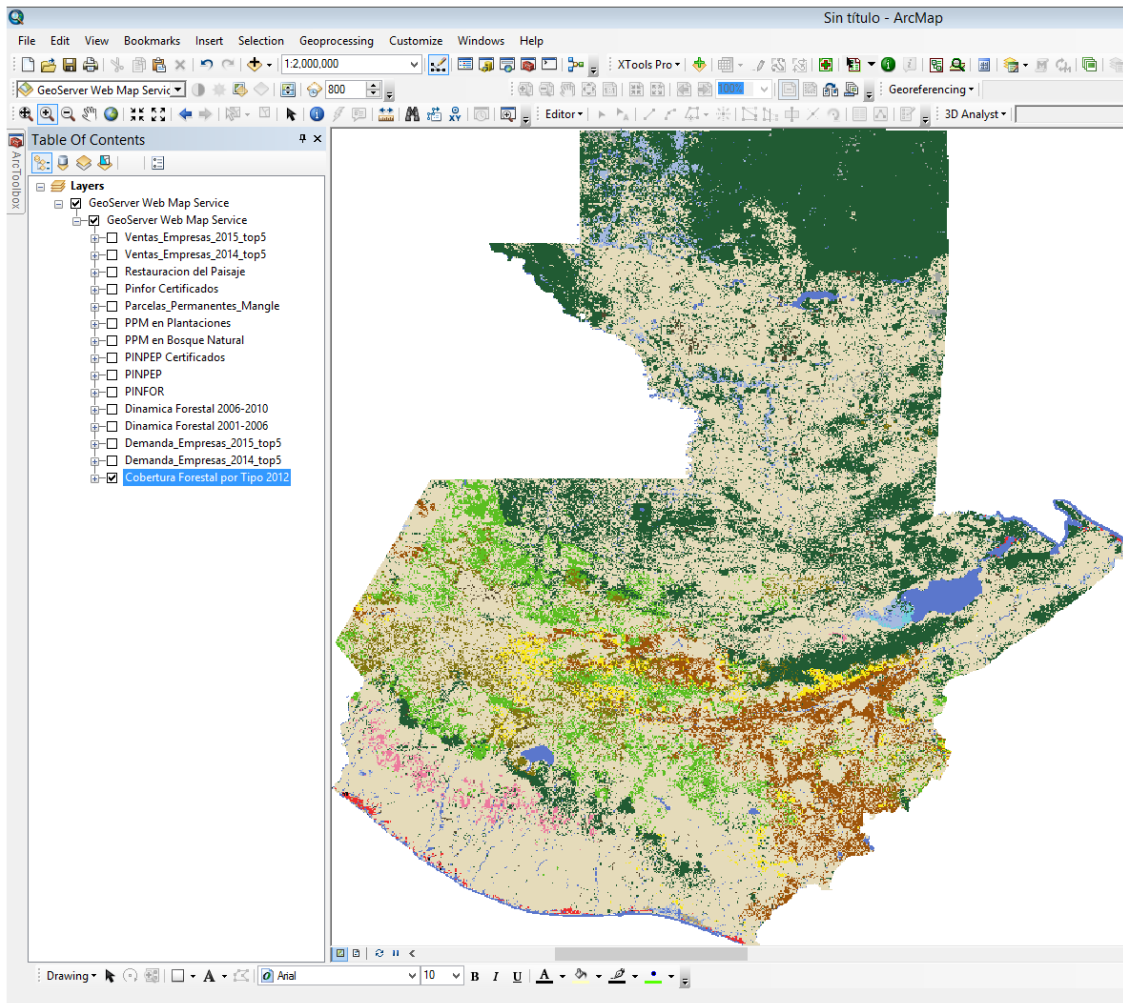
[http://186.151.231.162:8080/geoserver/dinamica\\_forestal/wms?service=WMS&version=1.1.0&request=Getcapabilities](http://186.151.231.162:8080/geoserver/dinamica_forestal/wms?service=WMS&version=1.1.0&request=Getcapabilities)



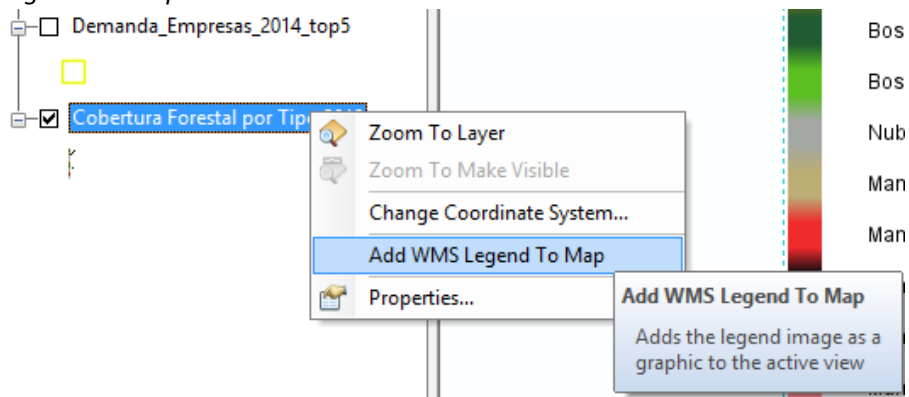
4. Dar en "ok" y desplegara otra ventana para escoger el servicio WMS que queremos el cual aparece como "GeoServer Web Map Service on 192.168.1.34\_8080", damos doble click sobre este y nos aparecerán ya en la interface de ArcGis las 15 capas publicadas en el geoportal.



5. Ahora podemos visualizar las capas de la siguiente manera



6. Para visualizar los tipos de clases de la clasificación podemos desplegar virtualmente la paleta de los colores asignados a cada uno de la siguiente manera
7. Damos click derecho sobre la capa que necesitamos y luego damos click en la opción "add WMS Legend To Map".



8. Automáticamente se desplegará la leyenda asignada en el servicio WMS de Geoserver, tendremos como ejemplo el Mapa de Cobertura Forestal por Tipos de Bosque 2012



9. Todos los datos que aparecen están geo-referenciados y podemos incluir en la misma vista las ortofotos de la IDE de SEGEPLAN, debemos tomar en cuenta que estas capas no son editables ya que se necesita habilitar una extensión para datos WFS en los cuales ya se está trabajando al respecto, si usted como usuario necesita hacer análisis detallados deberá solicitar las capas raster y vectoriales al Departamento de Sistemas de Información Forestal SIF del INAB a los correos [estuardo.fuentes@inab.gob.gt](mailto:estuardo.fuentes@inab.gob.gt) , [elida.paredes@inab.gob.gt](mailto:elida.paredes@inab.gob.gt) y [henry.hernandez@inab.gob.gt](mailto:henry.hernandez@inab.gob.gt) .

**Dirección de Planificación, Monitoreo y Evaluación Institucional**  
**Departamento de Sistemas de Información Forestal**  
**INAB**  
**Enero de 2017**